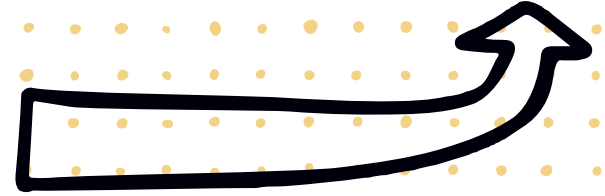
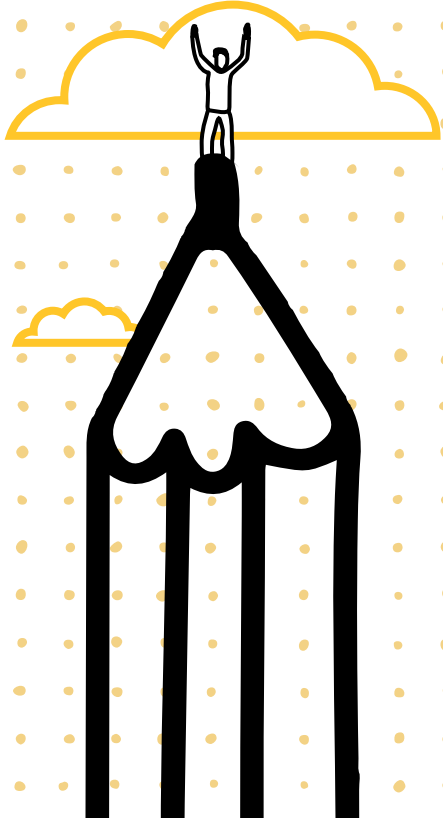


Adel Kalemcilik  
Yatırımcı Sunumu  
2025



## 2 Şirkete Genel Bakış

3 Adel Hakkında

4 Ortaklık Yapısı

5 Fabrika ve Ar-Ge Merkezi

6 Ürün Güvenliği

7 Sürdürülebilirlik

8 Sosyal Sorumluluk

## 9 Kırtasiye Pazarı ve Adel Kalemcilik

10 Türkiye Kırtasiye Pazarı

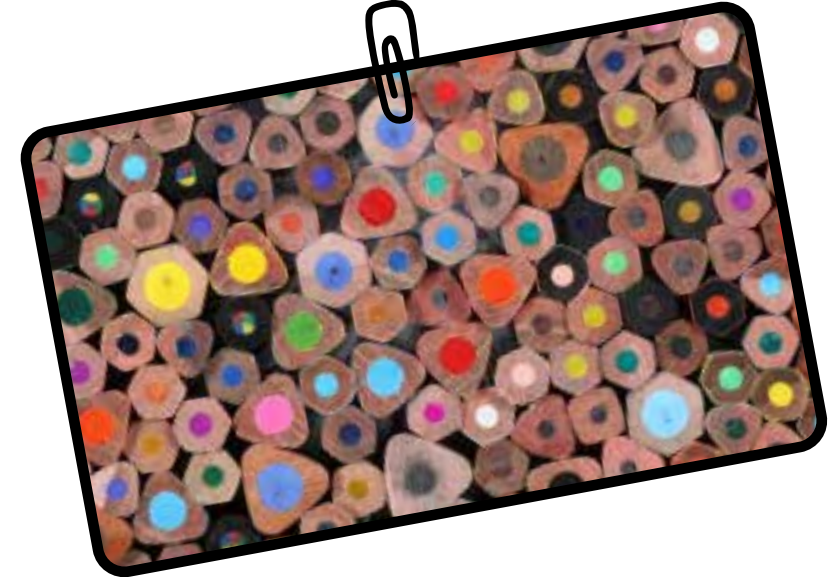
11 Satış Kanalları

12 Satış ve Pazarlama Aktiviteleri / 2025 Fuar

13 İş Döngüsü

## 14 Finansal Sonuçlar

15 Temel Finansal Göstergeler - 2025



## Şirkete Genel Bakış



## Adel Hakkında



- Kuruluş yılı: 1969
- Türkiye'nin en büyük ve modern kırtasiye ürünleri üreticisi
- Anadolu Grubu ve Faber-Castell ortaklığı (1995)
- 1996 yılından beri Borsa İstanbul'da (BIST)
- 2015 yılında Şekerpınar'da yeni fabrika ve 2019 yılında faaliyete geçen Ar-Ge Merkezi
- Ulusal ve uluslararası ticari organizasyonlara üyelik

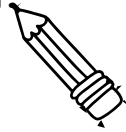
+30 ÜLKEYE İHRACAT

~3.000  
SKUs

3 MARKA

300+  
ÇALIŞAN

Adel, faaliyet gösterdiği sektörde 55 yılı aşkın deneyimi ve güçlü yetkinlikleri ile ayrılmaktadır.

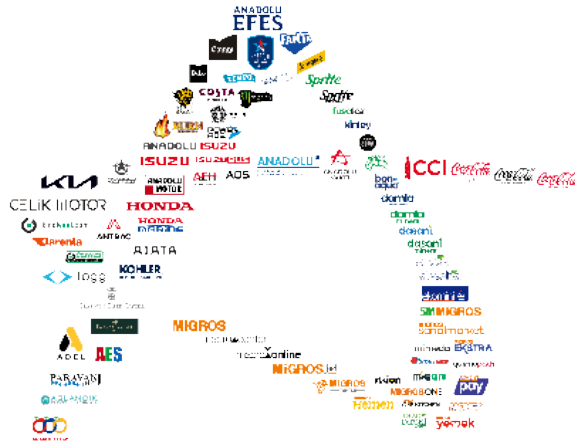


# Ortaklık Yapısı



- ✓ 1950 kuruluş
- ✓ 8 farklı sektörde faaliyet
- ✓ 20 ülkede operasyon
- ✓ 100'e yakın üretim tesisi
- ✓ 6 Ar-Ge merkezi
- ✓ 100.000+ çalışan
- ✓ Borsada işlem gören 6 şirket
- ✓ 707 milyar TL ciro (2025)

Global markalarla kurduğu ortaklıklarla güçlenen çok uluslu ve girişimci bir grup

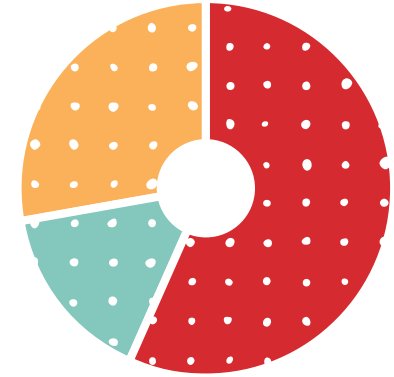


- ✓ 1761 kuruluş
- ✓ 6.500 çalışan
- ✓ 10 ülkede üretim tesisi
- ✓ 22 ülkede satış ofisi
- ✓ 120 ülkede distribütör

Kaleme bugünkü formunu veren ve dünya'nın en eski sanayi firmalarından biri



- ✓ Hisselerimizin %27,71'i halka açık payı temsil etmektedir



- %56,89 Anadolu Grubu
- %15,40 Faber Castell
- %27,71 Halka Arz

## Fabrika ve Ar-Ge Merkezi



- ✓ Aynı çatı altında çeşitli ürün gruplarının üretilmesi
- Ürettiğimiz temel ürün grupları:
  - ⇒ Ağaç Cıdarlı Kalemler
  - ⇒ Boyama Ürünleri
  - ⇒ Yazım ve Çizim Gereçleri
- ✓ Sürdürülebilir kalkınma için küresel hedefler doğrultusunda ürün geliştirme, maliyet iyileştirme ve yerlileştirme



~1.000  
SKUs

36.000 m<sup>2</sup>  
ÜRETİM ALANI

# Ürün Güvenliği



Kendi çocuklarımıza  
kullandırmayacağımız hiçbir ürünü  
piyasaya sürmeme prensibiyle hareket  
ediyoruz.

40.000 ADET  
ÜRÜN GÜVENLİĞİ VE  
KALİTE TESTİ



Ulusal ve uluslararası sertifikalarımız:

- ⇒ ISO 9001 Kalite Yönetim Sistemi Sertifikası
- ⇒ ISO 14001 Çevre Yönetim Sistemi
- ⇒ ISO 45001 İş Sağlığı ve Güvenliği Yönetim Sistemi
- ⇒ ISO 27001 Bilgi Güvenliği Yönetim Sistemi Sertifikası
- ⇒ ISO 50001 Enerji Yönetim Sistemi
- ⇒ FSC® Sertifikası (FSC®-C130058)
- ⇒ ISO 28000 Güvenlik Yönetim Sistemi
- ⇒ SEDEX Belgesi
- ⇒ Sıfır Atık Belgesi
- ⇒ TSE Uygunluk Belgesi

Sedex



TÜV  
AUSTRIA



Yatırımcı ilişkileri, risk yönetimi, sermaye tahsisi, yönetim sistematığı; çevresel, sosyal, kurumsal performans ve stratejik hedeflerimizle entegre bir çerçevede hazırladığımız 2024 yılı Sürdürülebilirlik Raporumuzu ve beraberinde ilk TSRS Uyumlu Sürdürülebilirlik Raporumuzu, 2025 yılının 3. çeyreğinde paydaşlarımızla buluşturduk.

## Hedeflerimiz...

Adel Kalemcilik olarak,

- 2050'ye kadar atık miktarını %50 azaltmak ve %50 geri dönüşüm oranı elde etmek.
- Karbon nötr emisyon hedefi doğrultusunda ilerlemek.
- Sürdürülebilir ürün ve hizmetlerin satış payını artırmaya odaklanmak
- Birleşmiş Milletler Kadının Güçlenmesi Prensipleri'nin (Women's Empowerment Principles - WEPS) imzacısı olmak.



## Sosyal Sorumluluk



- ✓ Özümüzde barındırdığımız "iyilik" değerimiz ve hayallerini şekillendirip renklendirerek iz bırakmak isteyen herkesin hayatında olma vizyonumuz ile toplumsal etki yaratacak birçok başarılı proje yürütüyor ve aynı zamanda var olan toplumsal projelere de destek veriyoruz.
- ✓ Birleşmiş Milletler'in Sürdürülebilir Kalkınma Amaçları doğrultusunda Nitelikli Eğitim ve İklim Eylemi başlıklarında önceliklendirdiğimiz ve topluma fayda sağlayan projelerimizi İyilik Ağacı kurumsal sosyal sorumluluk çatımız altında gerçekleştiriyoruz.
- ✓ Nitelikli Eğitim alanındaki projelerimizi, başta ihtiyaç sahibi ve mahrumiyet bölgelerindeki çocuklarımız olmak üzere, ülkemizdeki tüm çocukların daha kaliteli ve eşit şartlarda eğitime ulaşabilmesi hedefiyle geliştiriyoruz.
- ✓ İyilik Ağacı kurumsal sosyal sorumluluk çatımız altında 2016 yılından beri kâr amacı gütmeyen çeşitli kuruluşlarla iş birliklerimiz doğrultusunda ihtiyaç sahibi çocuklara kırtasiye malzemesi yardımı sağlıyoruz. Pek çok sivil toplum kuruluşu ve kamu kurumu ile birlikte topluma fayda sağlayacak, değer yaratacak çalışmalarımızı sürdürerek İyilik Ağacımızı büyütmeye devam ediyoruz.



# Kırtasiye Pazarı ve Adel Kalemcilik



# Türkiye Kırtasiye Pazarı

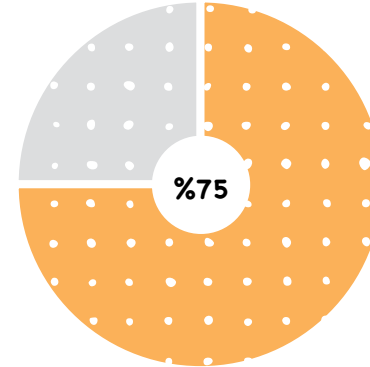
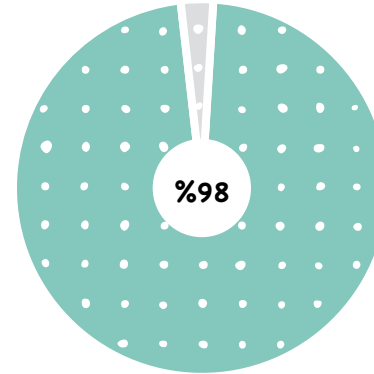


Adel Kalemcilik  
Pazar Payı

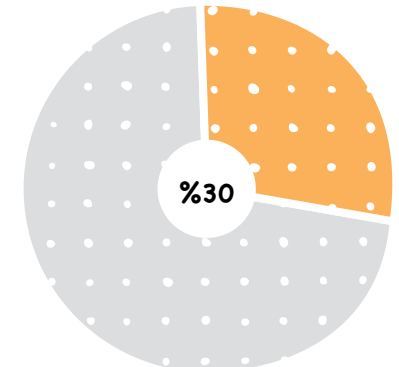
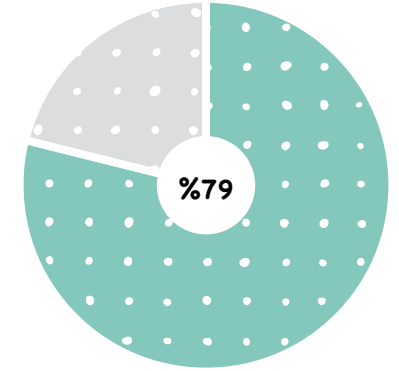
~ %25 - %30



## MARKA BİLİNLİĞİ



## MARKA KULLANIMI\*



Kaynak: Euromonitor International, Adel Kalemcilik Saha Araştırması, IPSOS Brand Health Tracking, Ekim 24.

\*Marka kullanımı ölçümlemesinde web tabanlı mülakat yöntemi (CAWI) kullanılmıştır. (Önceki dönemlerde yüz yüze mülakat yöntemi (CAPI) kullanılmıştır.

\*Bu sayfadaki bilgiler TMS29 hariç Temel Finansal Göstergeler ile birlikte değerlendirilmelidir.

## Satış Kanalları



### Geleneksel Kanal

(Kırtasiye / Diğer  
Perakendeler)

Münhasır Bayilik  
Sistemi Aracılığıyla  
Satış

### Modern Kanal

Doğrudan müşteri  
yönetimi ve satış

### İhracat

+30 Ülke

### Okul / İhale

Doğrudan / Dolaylı  
Satışlar

### Online

İnternet  
perakendelerine satış

Türkiye'nin en  
büyük e-ticaret  
platformlarından  
birinde yetkili mağaza

Adel, kendi markalarının yanı sıra dünyanın önde gelen kırtasiye ve oyuncak markaları ile birlikte 3.000'den fazla ürün çeşidinin pazarlama ve satış faaliyetlerini yürütmektedir



## Satış ve Pazarlama Aktiviteleri / 2025 Fuar

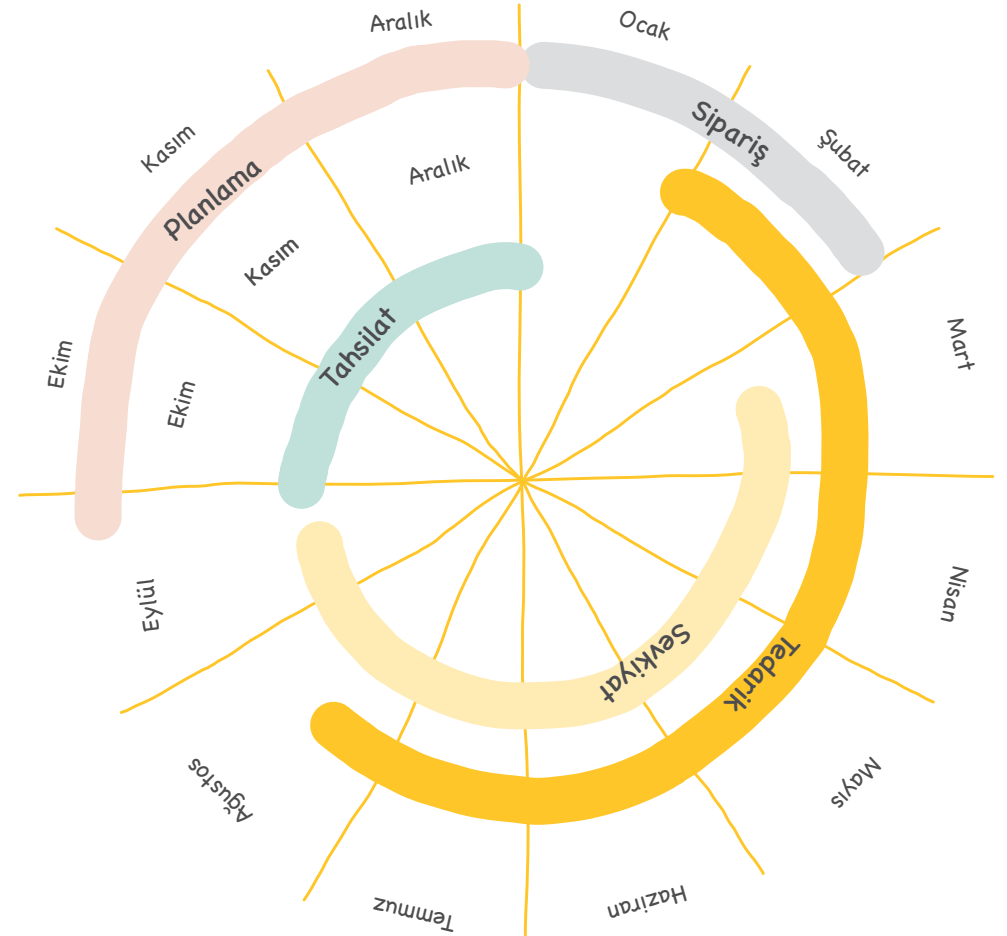


- ✓ Toplamda 18 ilde 19 fuar düzenlenmiştir.
- ✓ Gerçekleştirilen bu fuarlar sayesinde 5.700 perakende noktasına ulaşılmıştır.



# İş Döngüsü

- ✓ Her yılın 4. çeyreğinde bir sonraki yılın iş planları hazırlanır.
- ✓ İlgili yılın ilk 2 ayında gerçekleştirilen fuarlarda siparişler alınır.
- ✓ Fuara ilişkin siparişlerin alımını tedarik, sevkiyat ve tahsilat döngümüz aşağıdaki takvim çerçevesinde takip eder.
- ✓ Temel amaç okul öncesi dönemde (B+S) tüm sevkiyatların tamamlanmasıdır.
- ✓ Fuar siparişlerine ilişkin tahsilatlarımız ağırlıklı olarak yılın son çeyreğinde gerçekleşmektedir.



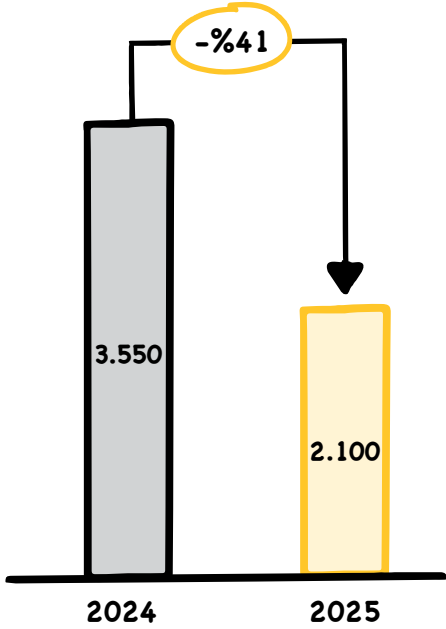
# Finansal Sonular



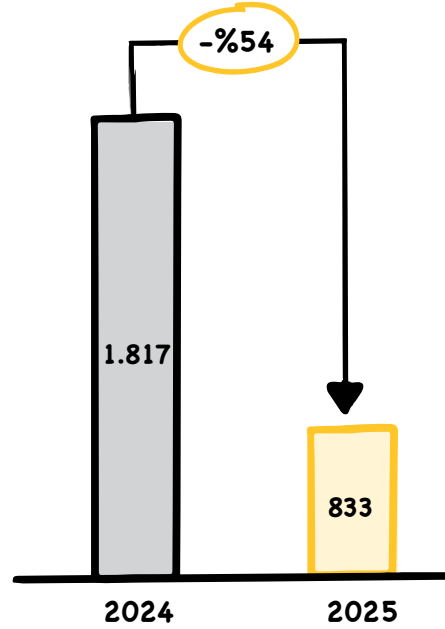
# Temel Finansal Göstergeler - 2025



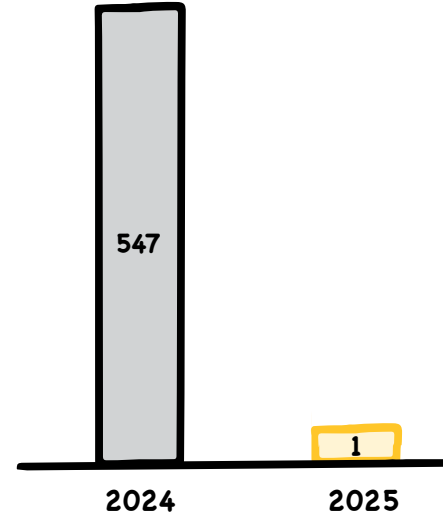
## Net Satışlar (milyon TL)



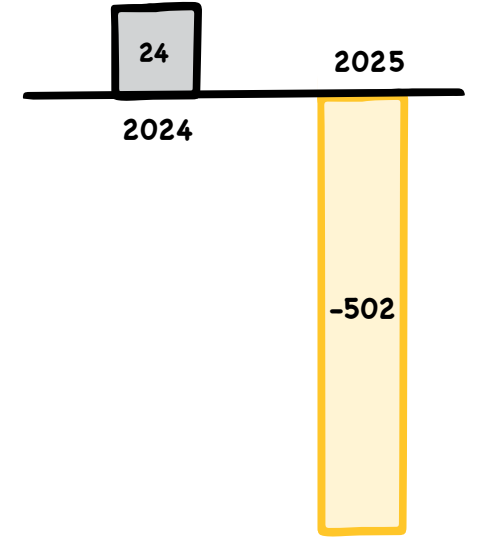
## Brüt Kâr (milyon TL)



## FAVÖK (BMKÖ)\* (milyon TL)



## Net Kâr (milyon TL)



%51      %40



Brüt Kâr Marjı

\*BMKÖ: Bir defaya mahsus kalemler öncesi

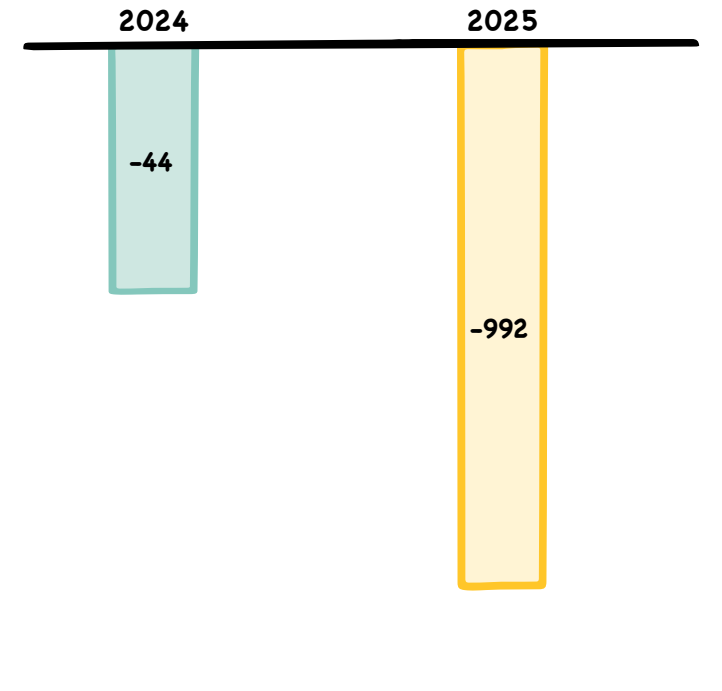
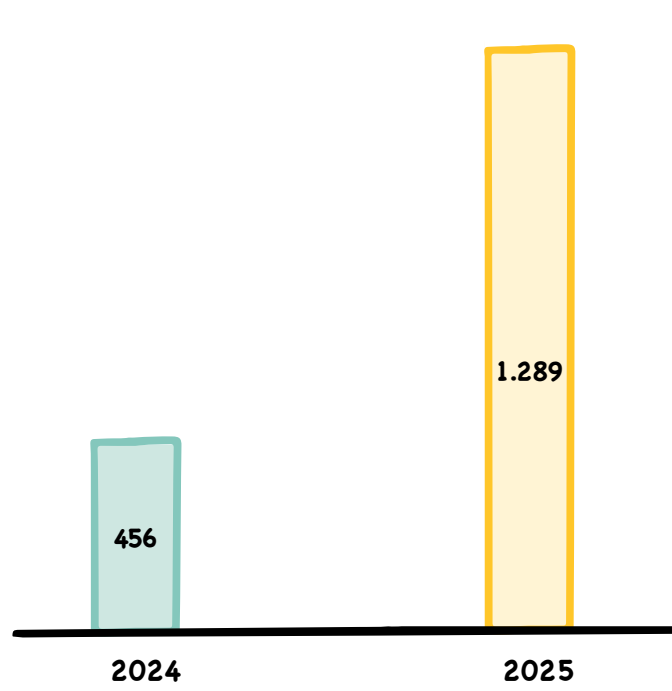
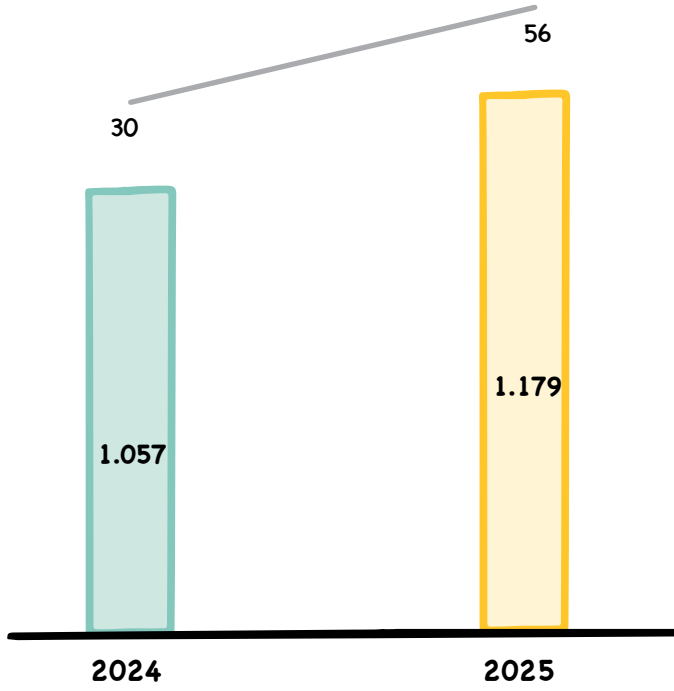
# Temel Finansal Göstergeler - 2025



## Net İşletme Sermayesi (milyon TL)

## Net Finansal Borç (milyon TL)

## Serbest Nakit Akım (milyon TL)



Net İşletme Sermayesi (milyon TL)

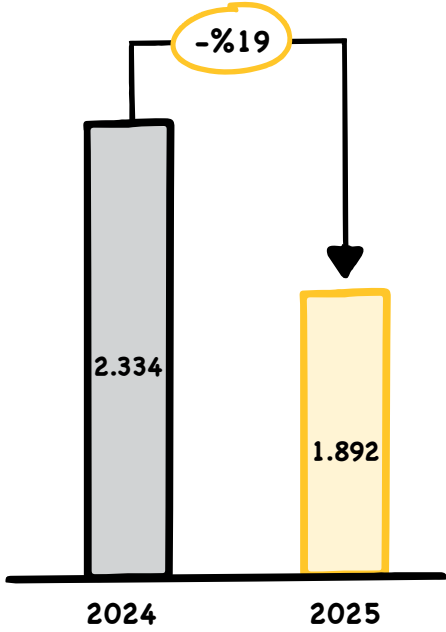
Net İşletme Sermayesi/Net Satışlar (%)

\*Net İşletme Sermayesi/Net Satışlar oranı geriye dönük 12 aylık Net Satış üzerinden hesaplanmıştır.

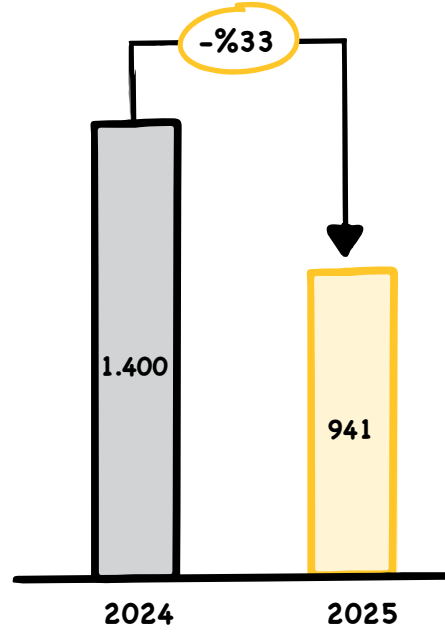
# Temel Finansal Göstergeler (TMS 29 Hariç) - 2025



## Net Satışlar (milyon TL)



## Brüt Kâr (milyon TL)



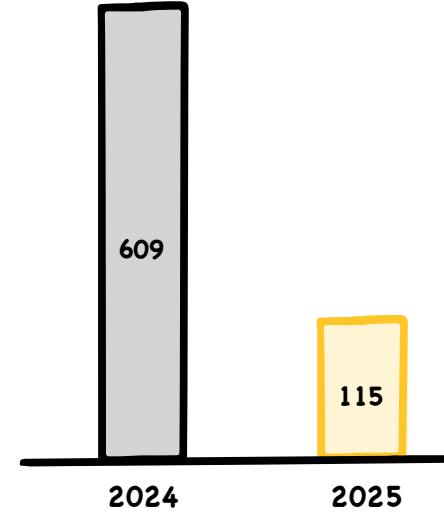
%60

%50

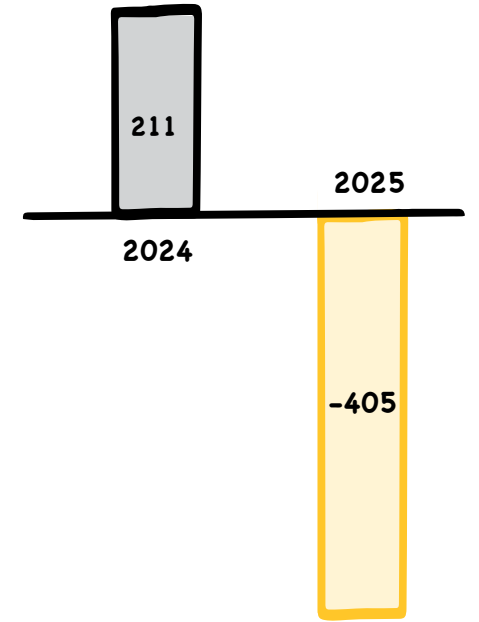


Brüt Kâr Marjı

## FAVÖK (BMKÖ) (milyon TL)



## Net Kâr (milyon TL)



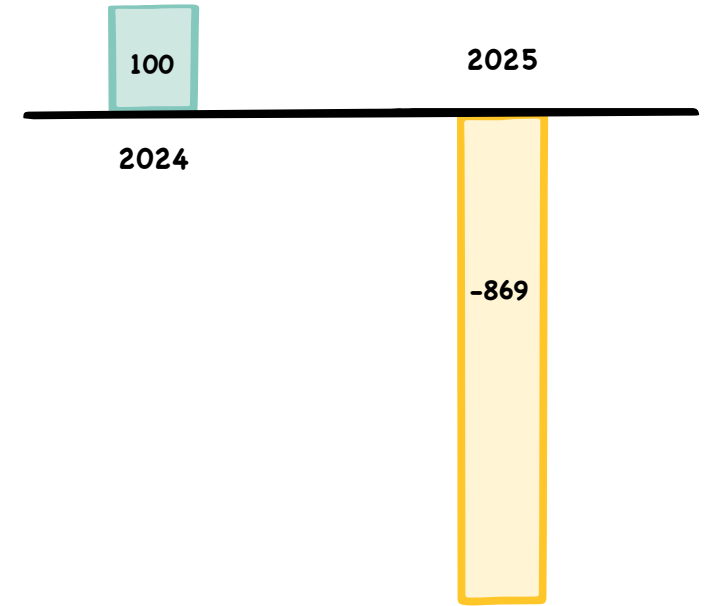
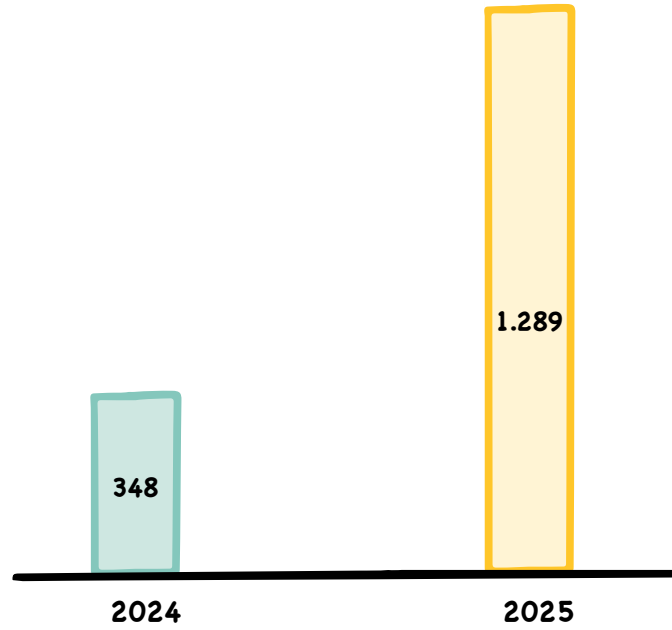
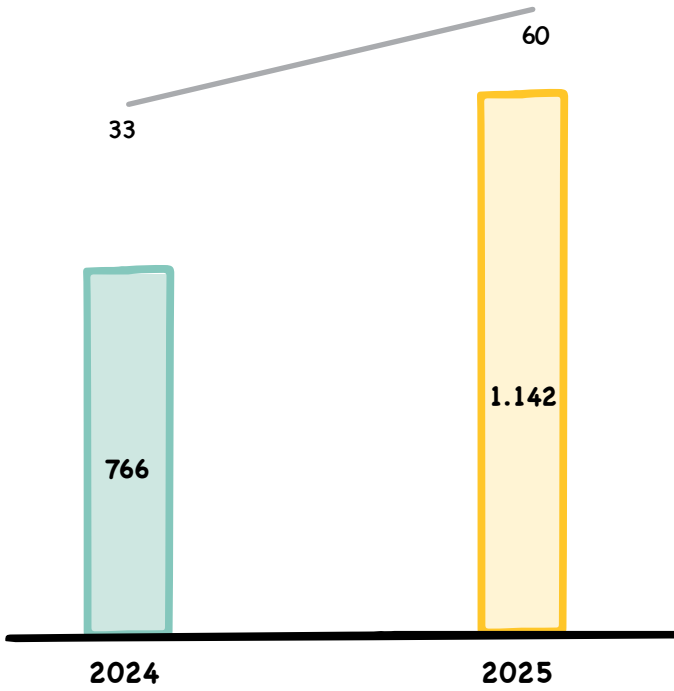
# Temel Finansal Göstergeler (TMS 29 Hariç) - 2025



## Net İşletme Sermayesi (milyon TL)

## Net Finansal Borç (milyon TL)

## Serbest Nakit Akım (milyon TL)



Net İşletme Sermayesi (milyon TL)

Net İşletme Sermayesi/Net Satışlar (%)

\*Net İşletme Sermayesi/Net Satışlar oranı geriye dönük 12 aylık Net Satış üzerinden hesaplanmıştır.

# Teşekkürler

